

1 お申し込み受付

大ホール 音楽会
使用月の1年6ヶ月前より

ブルーローズ 音楽会
使用月の1年6ヶ月前より

音楽会以外の公演
使用月の1年前より

受付時間 月～金 午前11時から午後6時まで(祝日、年末年始、休館日を除く)
サントリーホール運営部 TEL03-3505-1003

2 使用依頼書のご提出

ホール所定の「使用依頼書」に必要事項をご記入、ご捺印の上、ホール運営部にご提出ください。郵送の他、Eメール(要PDF添付)、FAX(1週間以内に原本を郵送)にて承ります。

お申し込み時のご注意

使用内容(公演名、主催者名、連絡先、出演者、出演者数、曲目など)を、前もって企画準備の上、電話でご希望日の予約状態をご確認ください。

初めてご使用いただく場合、過去の公演プログラム、出演者・主催者などの略歴、企画書、会社概要などのご提出をお願いすることがあります。

さらに、使用内容を詳しくお伺いするため、ホール事務所までお越しいただくこともありますので、あらかじめご了承ください。

なお、PA(音声、音響拡声機器)を使用する音楽会は、制約がございますので、必ず事前にご相談ください。内容によってはお断りする場合がありますので、ご了承ください。

3 ご使用の承認—使用申込受諾書・請求書の発行

ご希望日の「使用依頼書」ご提出後、使用内容を当方で確認、検討の上「使用申込受諾書・請求書」を発行いたします。

希望日等の調整の結果、ご希望に添えない場合がございますので、あらかじめご了承ください。

4 使用料の納入

「使用申込受諾書・請求書」記載の要項にしたがって、使用料を納入ください。指定された期日までに使用料の納入がない場合は、契約が解除されたものとみなし、お客様によるキャンセルの場合に準じて算定されるキャンセル料相当額をご請求させていただく場合がありますので、ご了承ください。

第1回納入 「使用申込受諾書・請求書」発行後3週間以内に使用料の30%相当額を納入ください。

第2回納入 使用日の90日前までに残額を完納してください。(入金期限前月に請求書を発行します)

キャンセル料 使用日の1年前から6ヶ月(181日)前まで 使用料の30%相当額
使用日の180日前から3ヶ月(91日)前まで 使用料の60%相当額
使用日の90日前から当日まで 使用料の全額

■関係機関への届け出

通常の演奏会については、ホール側で消防署、警察署に事前に届け済みです。ただし、特殊な舞台装置、演出、火気の使用または、特別に警備・防犯などで、必要がある場合は、主催者側から早目に連絡、手続きをお願いします。

開催届 赤坂消防署・予防課 〒107-0062 東京都港区南青山2-16-9 TEL03-3478-0119

警備・防犯 赤坂警察署・警備課 〒107-0052 東京都港区赤坂4-18-19 TEL03-3475-0110

■定員制—チケット発行(枚数)について

大ホール・ブルーローズとも、消防法の規定で定員は厳守願います。定員を超えた入場および立見は、お断りします。電子チケットを利用する場合は、事前にお知らせください。

大ホール

座席は必ず「全席指定制」でお願いします。

ホール座席表にもとづいて、**定員2006席**までチケットを製作し、発行してください。

なお、一部の座席で「当日指定席券と引換」の旨記入したチケットを発行する場合は、必ず事前にホール運営部にご相談ください。

ブルーローズ

指定席制・自由席制の選択が可能です。

定員は384席、432席、380席(横使い)の3種類が用意出来ます。

定員384席の場合 舞台は奥行5.8m×間口16.9m

定員432席の場合 舞台は奥行3.7m×間口16.9m

定員380席(横使い)の場合 舞台は奥行6.0m×間口9.6m ※申込時に申請必要

※定員数によって舞台の面積が変わりますので、ご注意ください。

椅子は可動式です。

当日の座席セットの変更はご容赦ください。

■使用時間について

使用時間は大ホール・ブルーローズとも、以下のとおりです。

午前	午後	夜間
9:00～12:00	13:00～17:00	17:30～22:00

使用時間には公演関係者の入館・準備から終演後の原状復帰・退館まで、施設利用に要する全ての時間を含みますので、時間内に全てが終了するようにしてください。使用時間を過ぎる場合は30分単位で延長料を申し受けれます。ただし、次の使用区分にまたがる延長はできません。

■広報協力について

サントリーホールのホームページなどで、公演スケジュールを公開しております。掲載時期にあわせて公演原稿の提出をお願いしておりますので、ご協力ください。

また、チラシはエントランス前のチラシラックへの掲出、チケット購入者への配布などで活用しますので、300部程度、ホールにもご提供ください。

公演日の約2週間前に、ホール運営部から、公演内容の打合せ日時について、ご都合を伺います。主催者―公演責任者の方は、公演日の10日前頃に、ホールまでお越しいただき、公演全般について綿密に打合せを実施します。打合せ時に次項の資料をご用意ください。

- ①ご使用時間内のスケジュール
- ②公演プログラムまたは進行表
- ③チケット、招待状の見本など
- ④その他、テレビ・ラジオの中継、駐車場の使用など

■打合せ内容

準備スケジュール

楽器・機材類の搬入、仕込み時間、リハーサル時間など

舞台・照明・音響関係

ホール機材使用の確認、持込機材、録音・録画の有無などについて

公演スケジュール

演奏曲目、演奏時間、休憩時間、開演に遅れた方の途中入場の方法について

受付、ロビー関係

予定入場者数、当日券・招待券の枚数、物品販売、配布物、アナウンスなどの有無について

展示物・装飾、看板関係

別途、規定がありますので、ホール運営部とご相談ください。
ロビーは大ホール、ブルーローズ共有のスペースのため、導線の妨げにならないようにしてください。
また、ホール既存の掲示物を妨げないようにしてください。

物品の販売

公演に直接関係するプログラム以外の物品販売については、販売手数料をいただきます。

- ①CD、ビデオ等は売上の5%（税込み）
- ②書籍、グッズ等は売上の10%（税込み）

禁止事項

ステージおよび客席での喫煙や飲食、また火気・危険物の持込み、無断の撮影・録音・録画などはお断りいたします。

ホール側要員

チケットのもぎり、場内案内、クローク、アナウンスの要員はホール側で配置します。
また、基本的な舞台、照明、音響の要員各一名はホール側で配置します。

主催者側要員

上記のホール側要員以外で、必要な場合には主催者側で要員を配置してください。
特に受付・ロビー関係では、受付責任者、招待受付、当日券、プログラム他の物品販売要員、配布物要員、入場整理要員が必要です。
舞台関係ではホール側で配置した要員以外、特殊な使用機材、演出によって派生する業務の要員は、全て主催者側で配置をお願いします。

■開演を前に

公演関係者の出入

出演者・スタッフなど公演関係者の方は必ず楽屋出入口をお使いください。入退館については、契約時間内をお願いします。

スタッフ章の着用

警備の都合上、出演者、スタッフ、関係者は主催者側で入館証、パスなどをご用意ください。

道具類の搬入・搬出

搬入・搬出は使用時間内に行ってください。大型車両は搬出入の際に、逆走の申請が必要です。高さ制限や誘導員が必要な箇所がありますので、必ず事前に申請してください。

鍵の貸し出し

楽屋の鍵、セキュリティーカードは、公演責任者がまとめてホール楽屋受付・警備員から受取ってください。なお、鍵、セキュリティーカードは終演時まで責任をもって主催者側で保管・管理してください。

施設、備品の使用

公演当日、施設・備品の使用について変更がある時は、必ずホール運営部の承認を受けてください。破損または滅失した場合、相当額の弁償をしていただきます。

楽屋の管理

出演関係者のチェックは主催者で行ってください。楽屋を無人にする場合には、必ず施錠してください。楽屋などでの盗難に関しては、ホールでは一切責任を負いません。

入場者の整理

開場までの入場者の整理については、主催者の責任で行ってください。

プログラムの提出

当日配布（販売）されるプログラムを、ホール側当日責任者へ開演の前に大ホール6部・ブルーローズ5部をご提出ください。

最終確認打合せ

開場前に、主催者側受付責任者とホール側当日責任者とで最終確認の打合せをロビーで行います。
（大ホール：開場1時間前　ブルーローズ：開場45分前）

■公演後は

原状復帰

公演終了時には使用した施設および備品は、すべて元の状態に戻してください。
ホール側の指示にしたがってテーブル・椅子等を元の位置に戻し、整理整頓をしてください。
特に火気・電気のスイッチ等に十分注意してください。

鍵の返却

各部屋の鍵、セキュリティーカードは責任者がまとめてホール楽屋受付・警備員にお返しくください。

精算

付帯設備使用料、消費税などの精算は後日、請求書を発行します。指定の期日までに納入ください。

退館

終演後は、使用時間内にご退館ください。忘れ物、落とし物にご注意ください。
退館が使用時間を過ぎる場合は延長料がかかりますので、あらかじめご了承ください。

譲渡・転貸の禁止

ホールの使用权は、第三者に譲渡、または転貸することは出来ません。第三者に譲渡、転貸した場合は直ちに使用承認は取り消されます。

使用承認の取り消し

次のいずれかに該当する場合には、使用申し込み受付後といえどもホールの使用の不承認、また承認の取り消し、もしくは使用の停止をすることがありますのでご注意ください。

1. 公の秩序・善良な風俗を乱す恐れがある場合
2. 施設および付帯設備を損傷し、または滅失する恐れがある場合
3. サントリーホールの使用目的に反した催物の場合
4. ホール使用規定に違反した場合
5. 使用料の払込が期日通りに行われない場合
6. 「使用依頼書」に虚偽の記載があった場合
7. 関係官庁等への届け出を怠った場合
8. 関係諸官庁から中止命令が出た場合
9. 申込者・主催者・出演者が政府の「企業が反社会的勢力による被害を防止するための指針」または「東京都暴力団排除条例」に違反した場合
10. その他、ホール運営上支障があると認められた場合

使用内容の変更と取り消し

「使用受諾書・請求書」発行後に使用内容を変更する場合は、所定の「使用変更届」を提出し、承認を受け直してください。主催者の変更、本番からリハーサルへの変更など、内容によっては承認できない場合があります。主催者側の都合により使用を取り消す場合は、「使用取消届」を必ずご提出ください。期日よりキャンセル料が発生いたします。

管理責任の範囲

火災・停電・盗難その他の事故により、使用者、出演者、参加者および観客等に事故が生じた場合、当ホールに過失がない限り、その責任は負いかねますのでご了承ください。

災害対策

災害の発生等に備え、観客の避難誘導、緊急連絡、応急措置等についてホール側で要員を配置していますが、主催者側でも整理員を配置し万一の場合にも万全の対策が取れるようにしてください。

緊急の場合

ホール係員へ連絡し、係員の指示にしたがってください。

公演の中止

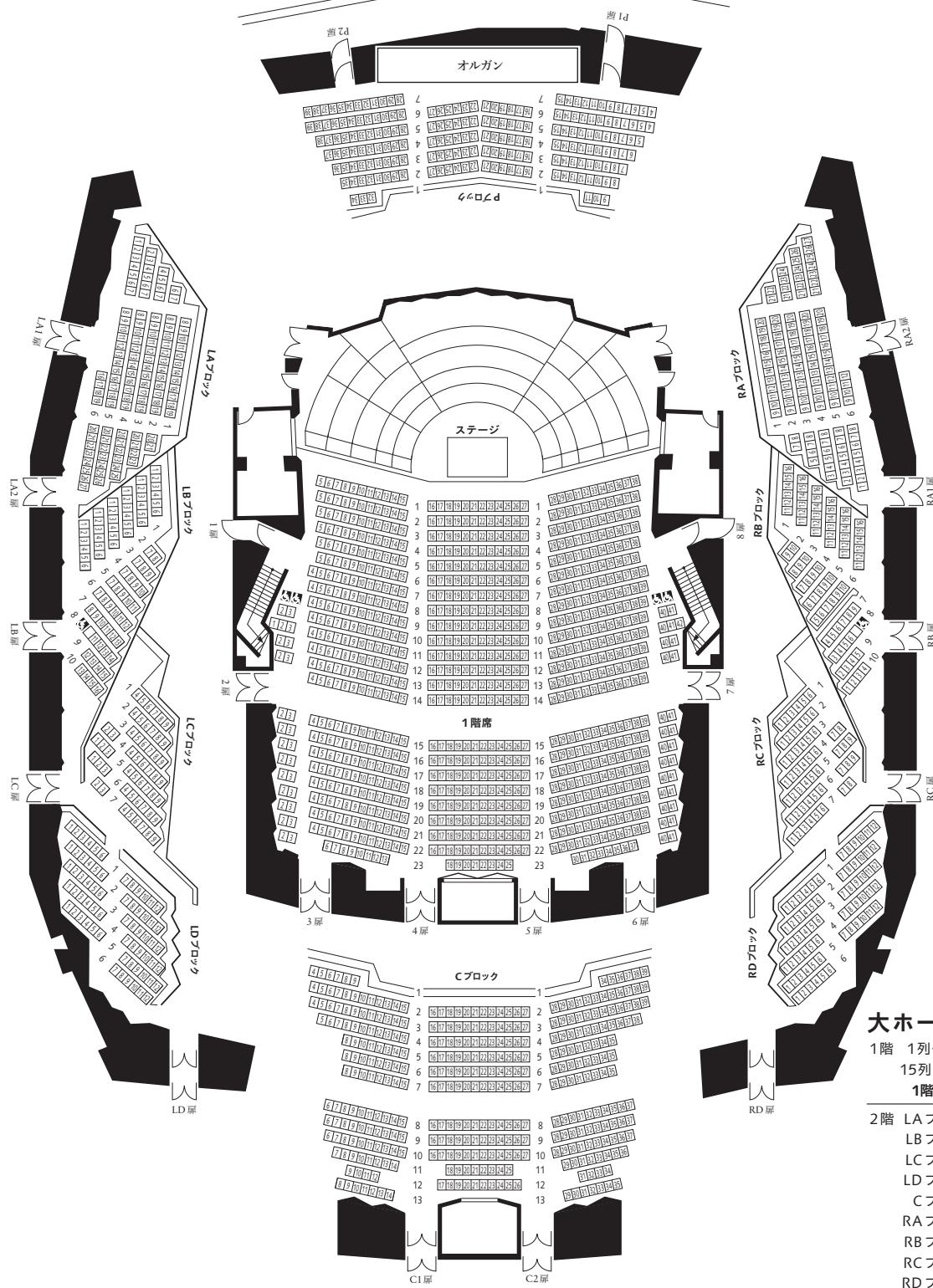
天災地変、交通機関のスト、その他不可抗力によって予定の催物が開催できない場合、これら不測の事態による損害については責任は負えませんのでご了承ください。

その他の注意事項

- 以下のことを厳守いただくとともに、入場者にも厳守されるよう適切な方法により徹底してください。
1. 使用を許可されていない施設を使用したり、立入ったりしないでください。
 2. 危険物、不潔な物品または動物を持ち込まないでください。
 3. 騒音、怒声などを発し、または暴力を用いるなど、他人に迷惑を及ぼす行為をしないでください。
 4. 下駄ばき、サンダルばきでの入場はお断りします。
 5. 館内での調理、ホットミールの持込みはお断りします。
 6. 各楽屋のゴミ箱に収まらない大量のゴミ処分はお断りします。物販の梱包材、ケータリングの容器、プログラムの残部などはお持ち帰りください。
 7. スタンド花はホールで処分できませんので、業者に引取りを依頼してください。終演後、主催者にて回収場所（B1ブルーローズ搬入口）まで移動をお願いします。また、楽屋花は主催者にてお持ち帰りください。

区分	面積等	収容人数	設備の特色
大ホール	客席 1,944m ² 縦 54m 横 35m 高さ 20m 舞台 250m ² 間口 21m 奥行 12m 高さ 80cm	客席 全 2,006席 1階 858席 2階 1,148席	オーケストラにとって理想的な音響を最優先して建設したホールです。壁や床に木をふんだんに使って木質系の暖かくやわらかな響きを実現。その音響特性は、以下の4点からなります。 ● 余裕のある豊かな響き。 ● 重厚な低音に支えられた安定感のある響き。 ● 明瞭かつ繊細な響き。 ● 立体感のある響き。 舞台は、39分割迫り。 (迫りの高さ1cm刻み・1mまで可)
ブルーローズ	425m ² (25m×17m) 高さ 5.5m 舞台(縦使い) 18.7m ² ～62.4m ² 間口 16.9m 奥行 5.8m又は3.7m 高さ 20cm 40cm 60cm 舞台(横使い) 57.6m ² 間口 9.6m 奥行 6.0m 高さ 45cm	定員384席 (舞台間口 16.9m 奥行 5.8m) 定員432席 (舞台間口 16.9m 奥行 3.7m) 定員380席 (舞台間口 9.6m 奥行 6.0m)	自由な発想で、新しい音楽空間の創造にご利用いただけるリサイタルホールです。音響設計にあたっては、主に独奏曲、室内楽曲を想定し、“明るく明瞭な響き”を実現するよう心がけました。この他、講演会、セミナーなど幅広くご利用いただけます。客席は可動式。舞台は3分割。 <small>*英語 Blue Rose は不可能の代名詞とされてきましたが、サントリーがバイオ技術によって2004年に新品種「青いバラ」を開発。このホールは、多くのアーティストの皆さまに新たな挑戦の舞台として活用して欲しいという思いから2007年に「ブルーローズ」と名付けられました。</small>
楽屋	1 19.8m ² B1 2 40.5m ² B1 3 39.3m ² B1 5 37.4m ² B1 6 25.7m ² B1 7 26.3m ² B1 A 23.5m ² 1F 舞台下手 B 27.4m ² 1F 舞台下手 C 19.1m ² 1F 舞台上手 D 21.4m ² 1F 舞台上手 E 14.4m ² 1F 舞台上手 F 14.4m ² 1F 舞台上手 G 18.1m ² 1F 舞台裏 H 16.5m ² 1F 舞台裏	15名程度 25名 〃 25名 〃 25名 〃 15名 〃 15名 〃 個室(6名) 個室 〃 個室(8名) 個室(6名) 個室 〃 個室 〃 個室(9名) 個室(8名)	大ホール用、兼録音室 大ホール用 大ホール用 大ホール用 ブルーローズ用 ブルーローズ用 大ホール用(シャワー・トイレ付) 大ホール用(ピアノあり、シャワー・トイレ付、UD対応) 大ホール用(ピアノあり、トイレ付、UD対応) 大ホール用(ピアノあり、トイレ付) 大ホール用(トイレ付) 大ホール用(トイレ付) ブルーローズ用(ピアノあり) ブルーローズ用、兼録音室 (ピアノあり)
リハーサル室	100m ² M2F		
主催者控室	1F		大ホール用、兼当日券売場
クローク	1F ロビー		
ショップ	1F ロビー		ホールのオリジナルグッズなど販売
ドリンクコーナー	1F・2F ロビー		スタンド形式

大ホール座席表



大ホール座席表

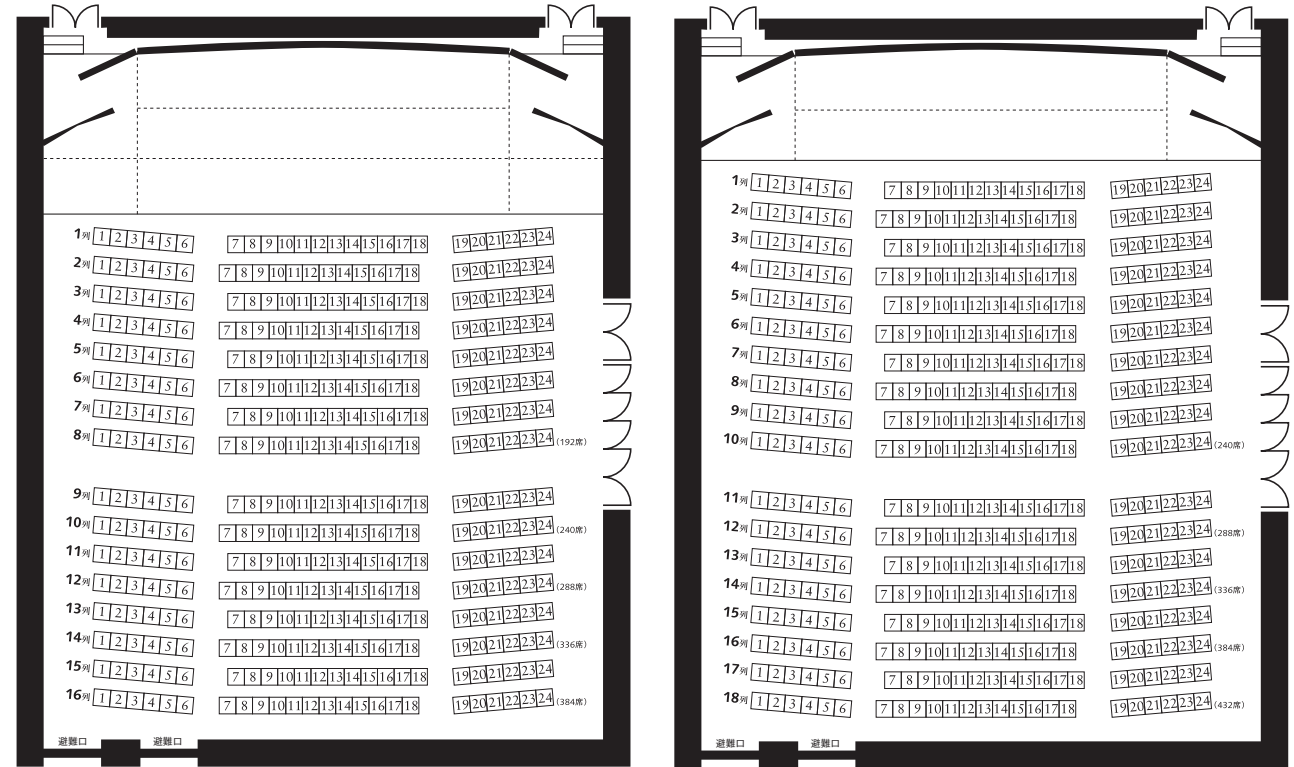
- 1階 1列～14列 510席
- 15列～23列 348席
- 1階席小計 858席
- 2階 LAブロック 110席
- LBブロック 74席
- LCブロック 52席
- LDブロック 66席
- Cブロック 354席
- RAブロック 110席
- RBブロック 74席
- RCブロック 52席
- RDブロック 66席
- Pブロック 190席
- 2階席小計 1148席

合計 2006席

車イススペース

他に、最大14席のユニバーサル・デザイン対応席があります。詳しくはお問い合わせください。

ブルーローズ座席表

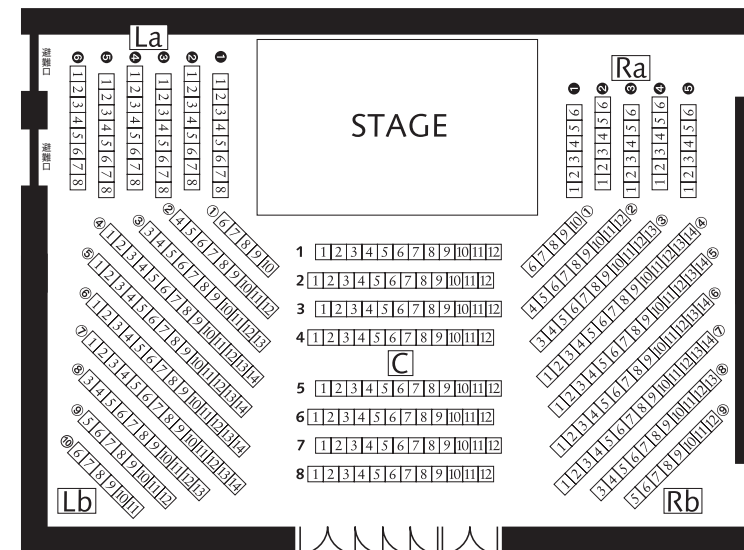


定員A型384席の場合

24席×16列
舞台の大きさ
奥行5.8m×間口16.9m

定員B型432席の場合

24席×18列
舞台の大きさ
奥行3.7m×間口16.9m



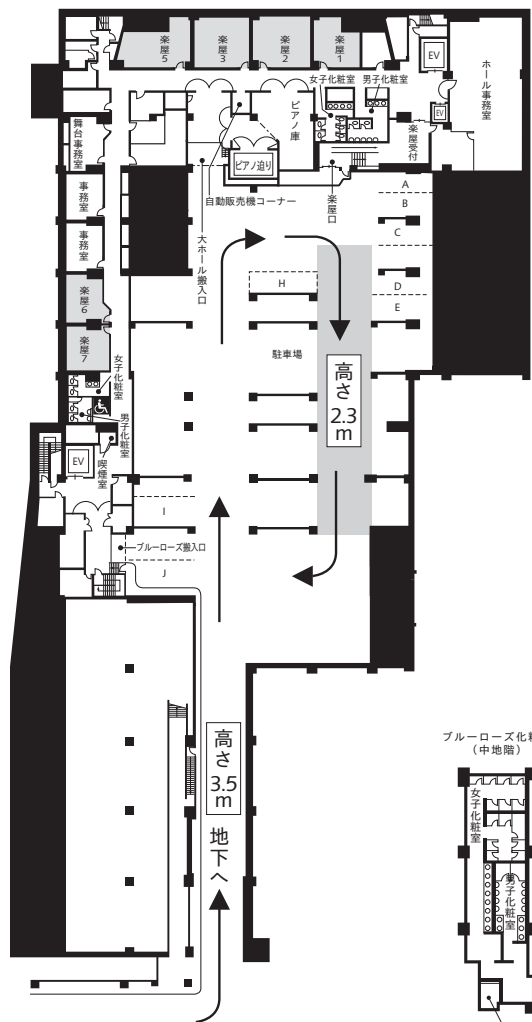
定員C型380席の場合

舞台の大きさ
奥行6.0m×間口9.6m

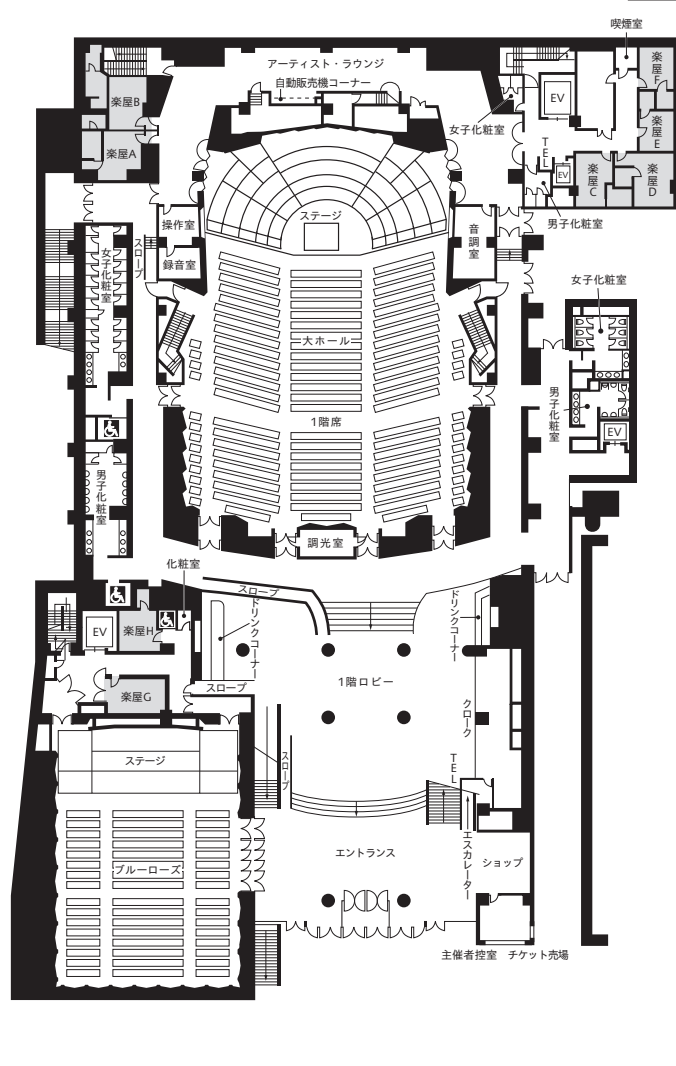
C型ステージを希望される場合は、1か月前までにご申請ください。原則として、C型ステージのご希望は、2区分以上使用のご契約に限らせていただきます。

ホール内平面図

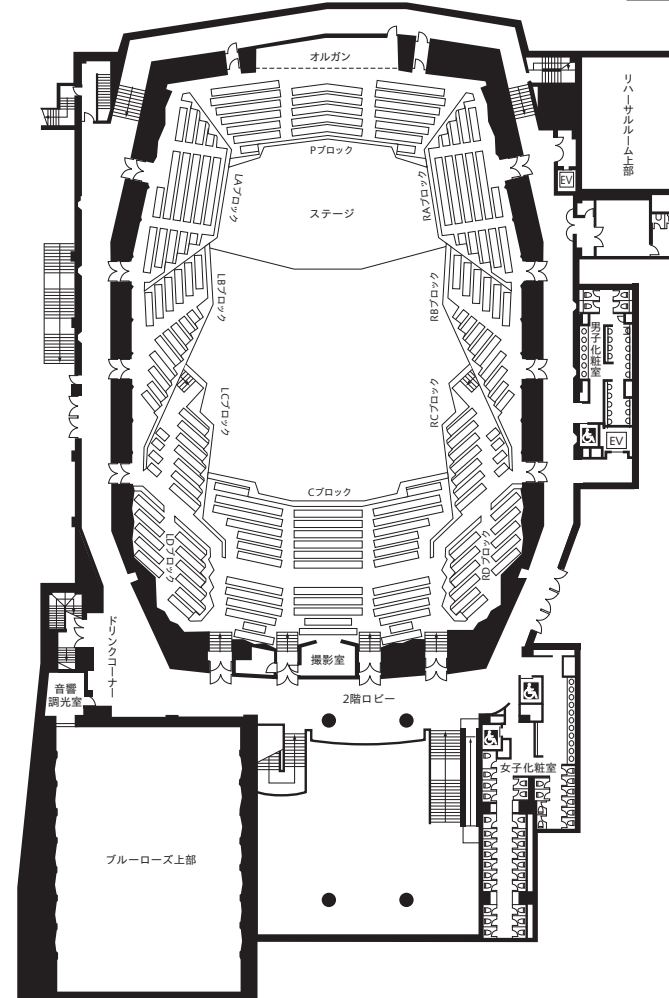
地下1階



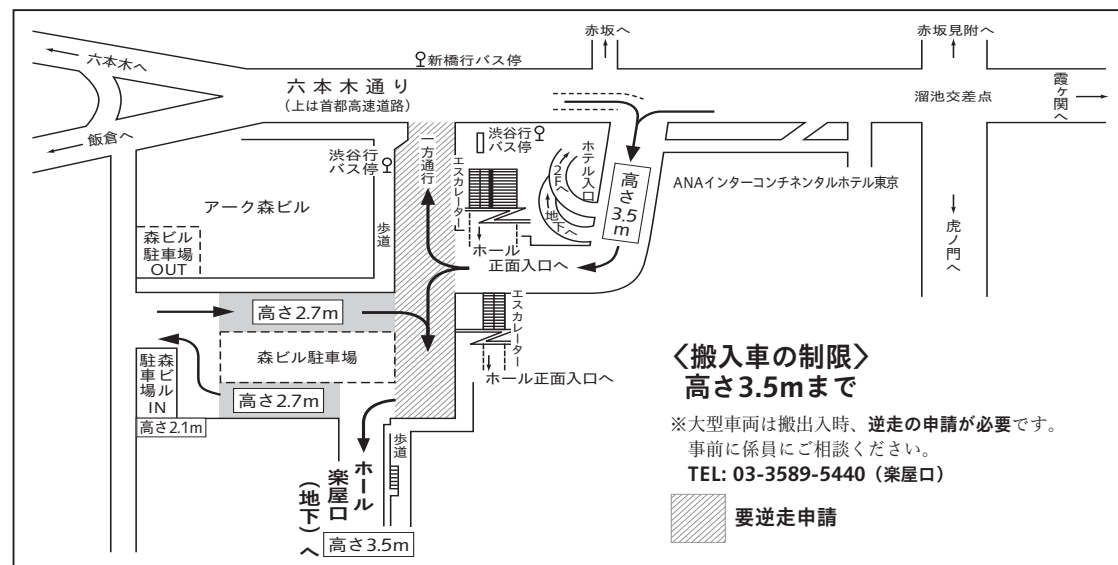
1階



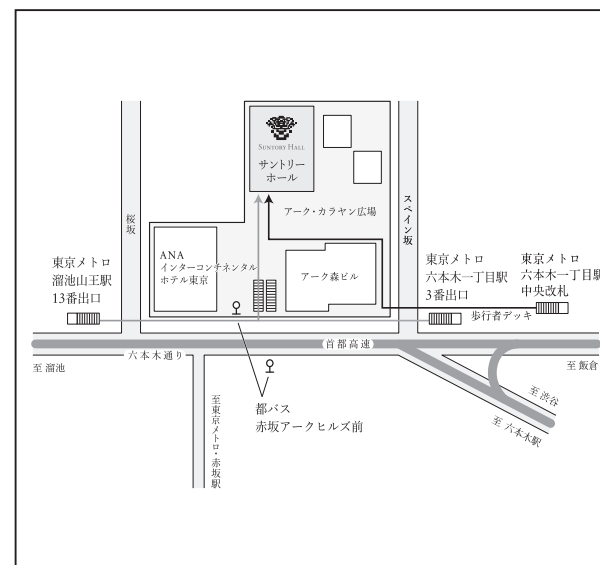
2階



六本木通りから楽屋口までのコース案内



サントリーホールへの案内図



〈主な交通機関〉

- 地下鉄
 - 〈南北線〉六本木一丁目駅より徒歩5分 (3番出口をご利用ください)
 - 〈銀座線、南北線〉溜池山王駅より徒歩7~10分 (13番出口をご利用ください)
- 都営01系バス
 - 〈渋谷~新橋グリーンシャトル〉赤坂アークヒルズ前下車

サントリーホール

〒107-8403 東京都港区赤坂1-13-1
TEL.03-3505-1001 FAX.03-3505-1007
suntory.jp/HALL/