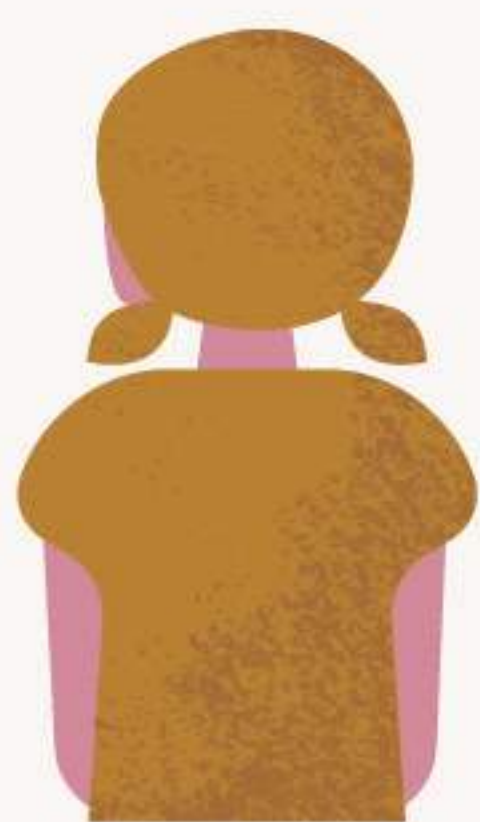
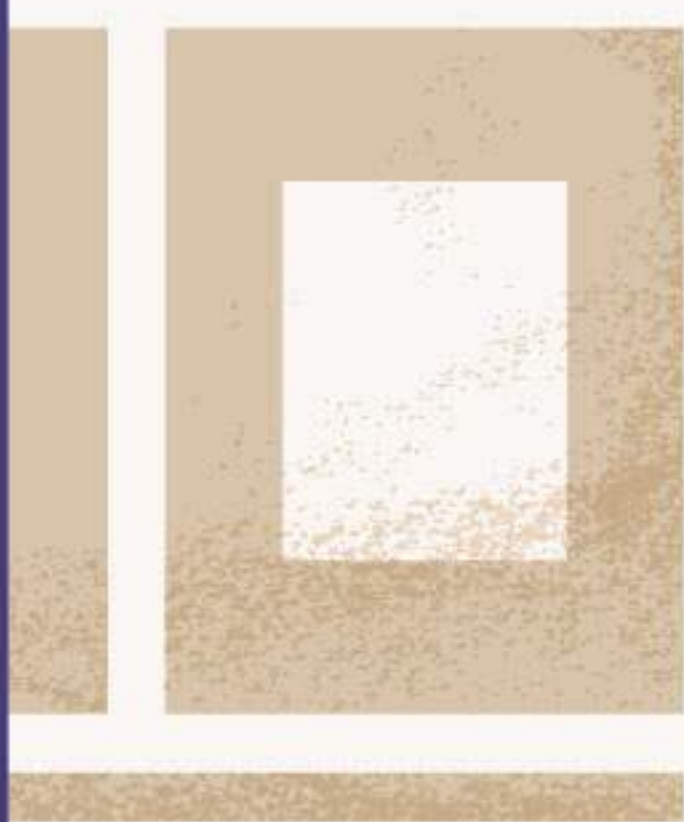
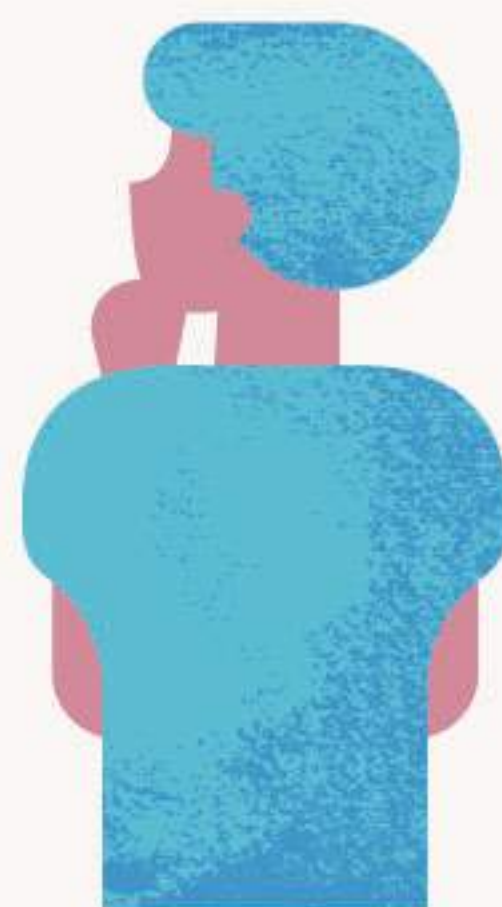
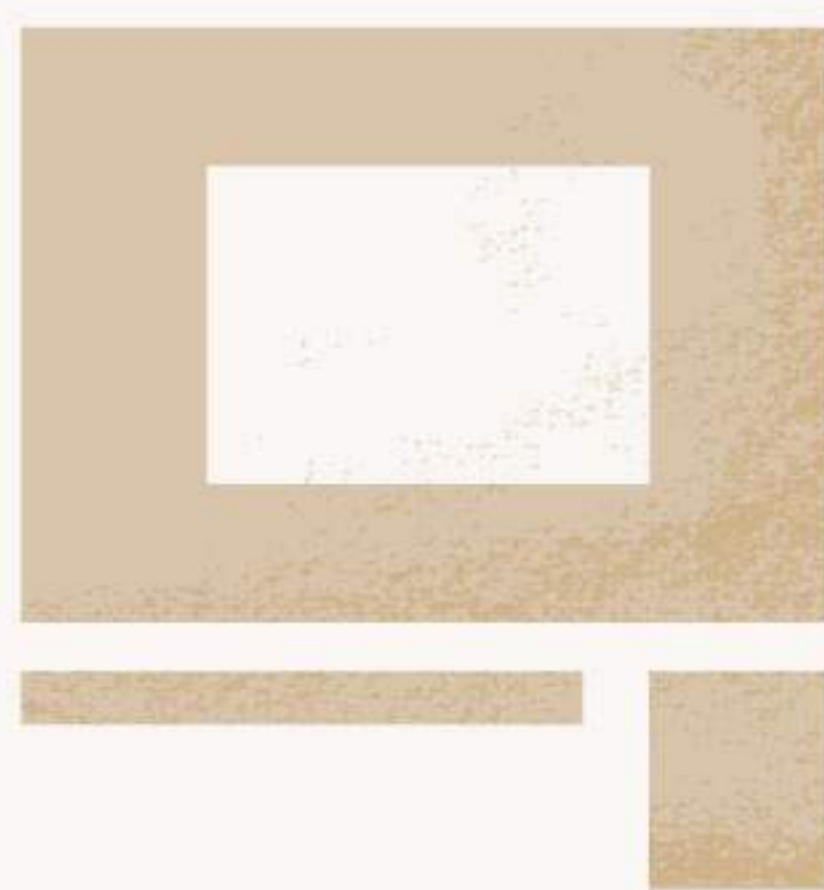
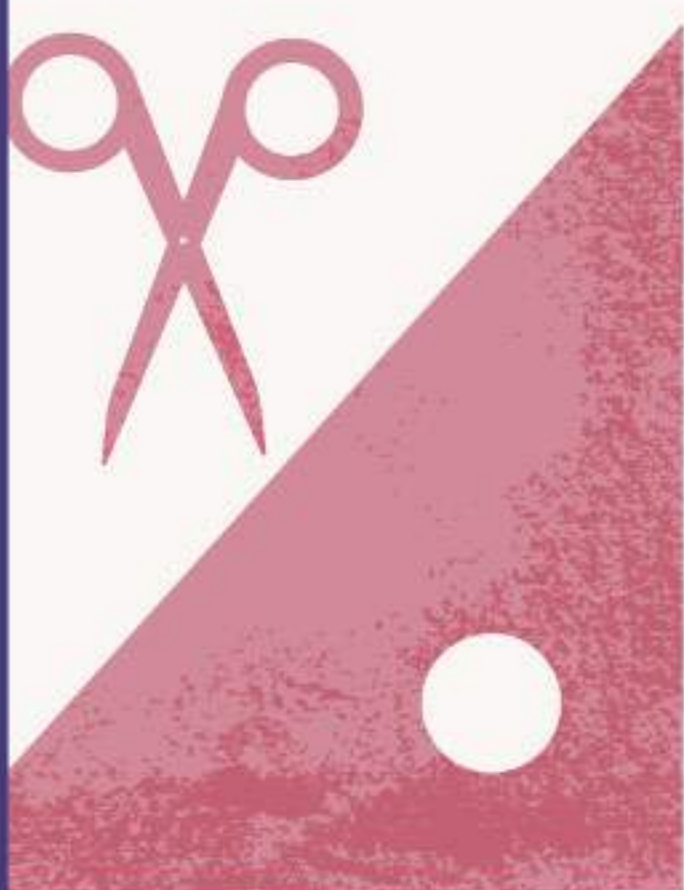


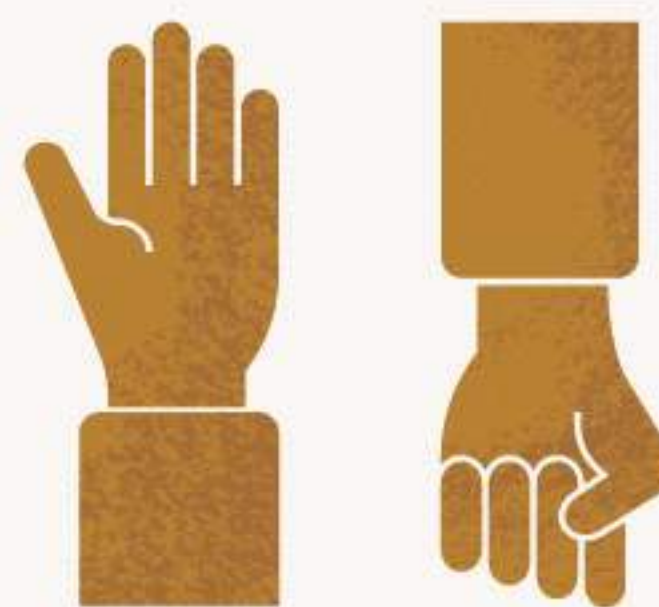
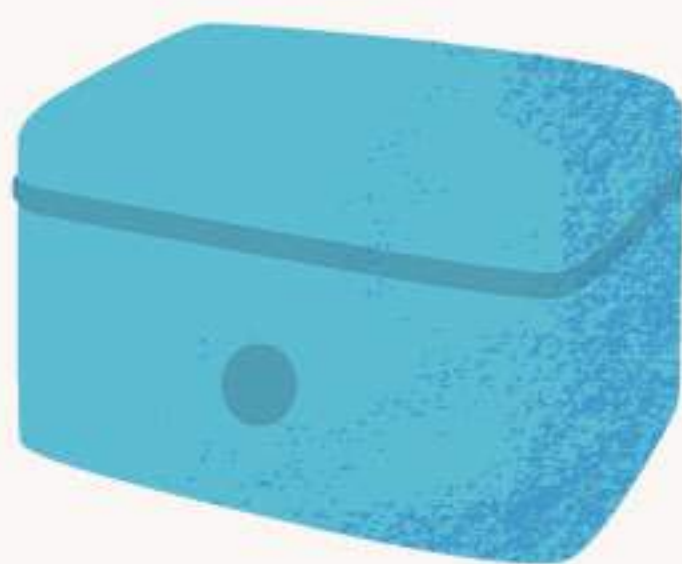


# SCHOOL

# PROGRAMS



## SUNTORY MUSEUM of ART



サントリー美術館  
スクールプログラム



サントリー美術館では、難しいと思われがちな日本美術をもっと気軽に楽しんでいただきたいという思いのもと、教育普及活動を行っています。

子どもから大人まで幅広い層を対象にしたさまざまな「ラーニングプログラム」の実施、鑑賞を支援する教育普及ツールの制作に加えて、子どもたちと日本美術との出会いの場をより充実させるために学校や地域との連携にも積極的に取り組んでいます。

## SCHOOL PROGRAMS

### スクールプログラム

学校行事、授業、部活動などで来館される学校団体を対象とした「スクールプログラム」を用意しています。目的にあわせてプログラムを組み合わせるなど、各学校のご要望にあわせて内容を決定しますので、まずはウェブサイトの「申し込みフォーム」やお電話などでご相談ください。

# 1

### 館内 プログラム

ご来館の際に行うスライドレクチャーや体験型プログラム。目的や年齢にあわせて内容をお選びいただけます。なお展示室では原則、各自での鑑賞をお願いしています。



# 2

### 出張 プログラム

ご来館の事前・事後授業としてスタッフが学校を訪問して実施するスライドレクチャーや体験型プログラム。原則、出張プログラムのみでは受け付けておりません。オンラインでも対応できる場合があります。



### その他プログラム

- 鑑賞支援ツール
- 学校の先生を対象にしたプログラム

# スクールプログラム実施にあたって

---

## ■ 鑑賞マナーについて

プログラムの実施は、通常の開館時間中になります。展示室には他のお客様もいらっしゃいますので、鑑賞マナーへのご理解と事前指導をお願いします。

- 作品や展示ケース、展示室の造作物には触れないでください。
- メモするときは鉛筆をお使いください。展示室ではシャープペンシル、ボールペンなどは使用できません。
- 館内では、走る、大きな声で話す、通路を遮るなど、他のお客様のご迷惑になる行為はおやめください。
- 写真撮影の規則は展覧会によって異なります。活動の記録撮影を希望される場合は事前に確認をお願いします。1階レクチャールームまたは6階ホール内は撮影可能です(事前申請が必要)。
- 館内での飲食はできません。ただし持参した水筒等で水分補給をする場合のみ、1階レクチャールームまたは6階ホール内で可能です(事前申請が必要)。

## ■ 来館時のご注意

- 東京ミッドタウンの店舗は11時にオープンするため、10時から11時の間は美術館へ入館するルートが限られますので事前にご確認ください。
- 美術館専用駐車場はありません。
- ご来館当日は、いったん美術館入口付近の指定場所にお集まりください。
- 傘は館内へお持ち込みいただけません。ご入館時にまとめてお預かりします。
- 大きなお荷物はコインロッカーをご利用いただくか、館内プログラムを実施する会場までお持ち込みください。
- 混雑時には、プログラム内容の変更をお願いする場合があります。
- 来館される児童・生徒のうち特別な対応が必要な方がいる場合は、ご相談ください。

## ■ 入館料について

- 中学生以下の方の入館は無料です。
- 中学生以下の学校団体の引率者は、スクールプログラム利用の場合、5名まで無料で入館いただけます(事前申請が必要)。
- 高校生の学校団体は、スクールプログラム利用時に限り、無料で入館いただけます(事前申請が必要)。ただし引率者は人数分の入館料が必要です。

## ■ プログラムの対象について

- スクールプログラムの対象は小・中・高校生(相当の特別支援学校含む)です。大学生等その他の団体はお問い合わせください。
- プログラムの実施は児童・生徒が5名以上の場合とさせていただきます。
- 小・中・高校生を含む団体であっても、当館でスクールプログラム適用外と判断した場合は、レクチャーを有料で実施させていただきます。
- 引率予定者が下見・打ち合わせで入館される際の入館料は無料です(事前申請が必要)。ただしスクールプログラムご利用が未定の場合は入館料が必要です。

# 館内プログラム



スライドを使った講義型のレクチャーや、対話や体験を重視するレクチャーを用意しています。展覧会鑑賞と組み合わせて美術館体験を充実させることができます。いずれもエデュケーター（教育普及担当者）が進行役です。

## A スライドレクチャー

### 展覧会鑑賞ガイド

展覧会の見どころをスライドで紹介します。

おすすめ：小学校中学年から

時間：約20分



### 美術館のひみつ

サントリー美術館ならではの建築デザインや設備をスライドで説明します。状況に応じて展示室内での実施も可能な場合があります。

おすすめ：小学校低学年から

時間：約10分



撮影：木奥恵三

### サントリー美術館紹介

サントリー美術館の歴史や所蔵品の概要紹介、教育普及活動など、美術館の活動について詳しく説明します。

おすすめ：中学生から

時間：約15分

## B 体験型レクチャー

### みるレッスン

展示室での鑑賞の前に、作品の写真を見ながら気づいたことを発表しあうことで、様々な見方があることを味わえます。いわば鑑賞のための眼と心の準備運動です。

おすすめ：小学校低学年から

時間：約20分



## ミニレクチャー&ワークショップ

日本美術に親しむワークショップ形式のレクチャーを実施します。材料費として費用が必要な場合があります(文中の表記はひとりあたりの費用。材料費は変更する場合あり)。この他にも展覧会に関連したアクティビティをご提案できる場合がありますので、詳しくはご相談ください。



### 絵画 絵巻物ってなに？

絵巻物の鑑賞ポイントを知り、複製品を使った取り扱いの体験ができます。

おすすめ：小学校低学年から

費用：不要



撮影：田山達之

### やきもの お宝はどんな箱に入っているの？

やきものを入れて保管する桐箱やその取り扱いの作法を知ること、作品が大切に受け継がれていることを体験できます。

おすすめ：小学校高学年から

費用：不要



撮影：田山達之

### 絵画 ミニ屏風を作ろう

屏風のつくりやその工夫がわかるレクチャーで、ミニ屏風を作ります。

おすすめ：小学校中学年から

費用：200円



### 絵画 ミニ掛軸を作ろう

軸装の特徴がテーマのレクチャーで、パーツを貼ってミニ掛軸を作ります。

おすすめ：小学校中学年から

費用：100円



撮影：御厨慎一郎

## 展覧会鑑賞

館内プログラムの前後に、自由に展覧会をご覧ください。サントリー美術館では年間約4回の企画展を開催しており、ご来館時期によって展覧会が異なります。常設展はありません。

- 気に入った作品や気づきなどをメモできる鑑賞支援ツールを用意しています。必要な場合はご相談ください。
- 学校側で独自に制作されたワークシート等もご利用可能です。
- ワークシートを使用する際は、ライティングボード、鉛筆をご持参ください。
- 展示室内での本格的な模写はできません。
- 展示室内でタブレットを使用希望の場合は事前にご相談ください。写真撮影の規則や混雑状況等により、ご使用をお断りする場合がありますのでご了承ください。



撮影：加藤英明

※写真はいずれも一例です。 ※レクチャー時、スライドの撮影はご遠慮ください。

# 出張プログラム

館内プログラムのレクチャーやワークショップを、来館の事前・事後授業として学校内で行うことができます。エドゥケーター（教育普及担当者）が学校に伺って実施します。また、遠方の場合はオンラインでも対応できる場合があります。

※ワークショップの内容により、はさみやのりなどの道具をご用意いただく場合があります。



# 鑑賞支援ツール（展覧会ごとの発行）

館内で小中学生用に配布している「わくわくわーくしーと」は、作品を“よくみる”ことをたのしんでいただくための鑑賞支援ツール。シートに書いてある「ミッション」に取り組みながら、自由に考えをめぐらせて鑑賞を深めていきます。複数のシートと持ち帰りに便利な封筒型のシートを用意しており、ご希望にあわせて使用方法をご案内します。

※数に限りがあるため、ご希望にそえない場合があります。  
※デザインや名称は異なる場合があります。



# 学校の先生を対象にしたプログラム

## ティーチャーズデー

学校の先生を対象に、特別鑑賞会「ティーチャーズデー」を不定期で開催しています。ワークシートを使った鑑賞やワークショップの一部などを実際に体験していただき、意見交換する場です。開催日はウェブサイト等でお知らせします。

### ■主な内容（変更する場合があります）

- ・展覧会の紹介
- ・「スクールプログラム」体験
- ・教育普及活動の紹介
- ・意見交換

### ■対象

小学校から高等学校までの教職員。  
図画工作・美術担当教員に限りません。



# 実施例 / お申し込みの流れ

## ■ プログラム実施例 ※時間配分はご相談に応じて変更できます。

### 短時間で集中して展覧会を鑑賞したい！

はじめにスライドレクチャーで展覧会の見どころを掴み、短時間の自由鑑賞を充実させます。

展覧会鑑賞ガイド 約20分

+

展覧会鑑賞 約30分



### 美術館に慣れていない小学生を連れて行きたい！

美術館とはどんなところかを紹介するスライドレクチャーの後、鑑賞の準備として作品の写真を見ながら気づいたことを話し合います。様々な見方があることを体感したら、最後に展示室で自由に鑑賞します。

美術館のひみつ 約10分

+

みるレッスン 約20分

+

展覧会鑑賞 約30分



### 美術館に行った後、鑑賞体験を生かして学校でワークショップをしたい！

美術館で展覧会をじっくり鑑賞した後、エデュケーターが学校に出張して実施する体験型授業で、展示作品について学びを深めます。

展覧会鑑賞 約60分

+

出張プログラム  
(ワークショップ) 約45分



## ■ お申し込みの流れ いずれも内容を相談しながら進めていきます。

1ヶ月前まで

### お申し込み

ウェブサイトの「申し込みフォーム」もしくはお電話、FAX、メールでお申し込みください。打ち合わせまでは仮受付となります。



スクールプログラム▶

約2週間前まで

### 打ち合わせ

担当者より折り返しご連絡し、打ち合わせを行います。可能な限りご来館いただき、打ち合わせと会場下見をお願いしています。

当日

### 実施

実施後、振り返りシートのご提出をお願いしています。

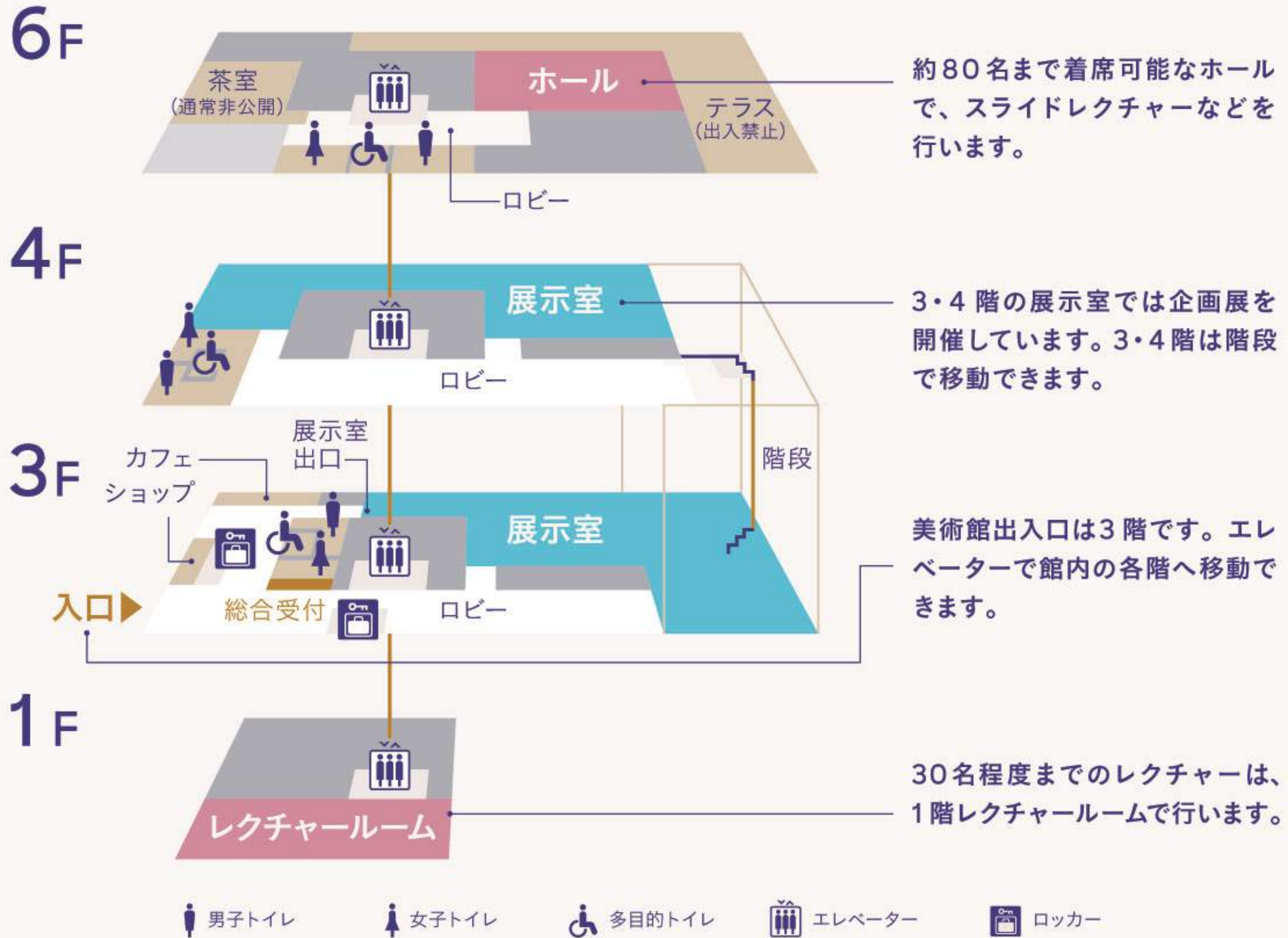


※美術館内での事業の都合により、日時や内容のご希望にそえない場合があります。

※休館日および開館時間外のご来館は、受け入れておりません。

※出張プログラムの場合は、さらに詳細な打ち合わせをお願いしています。

## 館内のご案内



## 美術館基本情報



サントリー美術館  
SUNTORY MUSEUM of ART

〒107-8643 東京都港区赤坂9-7-4  
東京ミッドタウン ガレリア3階  
TEL : 03-3479-8600  
FAX : 03-3479-8643  
suntory.jp/SMA/



### ■アクセス (東京ミッドタウン [六本木] まで)

都営地下鉄大江戸線六本木駅出口8より直結  
東京メトロ日比谷線六本木駅より地下通路にて直結  
東京メトロ千代田線乃木坂駅出口3より徒歩約3分

### ■入館料

一般、大学生、高校生料金は展覧会により異なります  
中学生以下無料  
※障害者手帳をお持ちの方は、ご本人と介助の方1名様のみ無料

### ■開館時間

10:00 ~ 18:00 (金曜日は 20:00 まで開館)  
※最終入館は閉館30分前まで

### ■休館日

火曜日、展示替期間、年末年始

※展覧会により開館時間や休館日が変更になる場合があります

### サントリー美術館スクールプログラム

・初版 2026年4月1日  
・執筆・編集：サントリー美術館 教育普及担当  
・発行：サントリー美術館 ©2026サントリー美術館  
・デザイン：SKG 株式会社  
・印刷：東京印書館