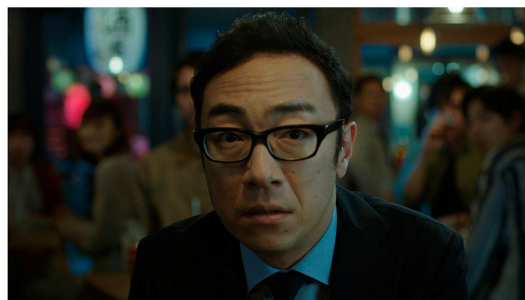
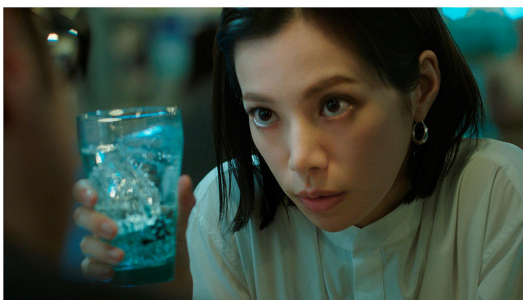


サントリージャパニーズジン「翠 (SUI)」 桜井ユキさんを起用したTV-CM完成

— 2020年販売計画は当初の2倍の6万ケースに上方修正 —



この高解像度画像は <https://www.suntory.co.jp/news/index.html> に掲載しています。

サントリースピリッツ (株) は、サントリージャパニーズジン「翠 (SUI)」初となるTV-CMを、10月26日 (月) より全国でオンエア開始します。

サントリージャパニーズジン「翠 (SUI)」は、伝統的なジンの8種のボタニカル※1に加え、柚子・緑茶・生姜という3種の和素材を使用した、日常の食事に合う爽やかな味わいのジンです。当社ならではの蒸溜・浸漬方法で、素材ごとの個性を最大限引き出しました。3月の発売以来、清々しく上品なパッケージデザインと、ソーダで割って楽しむ「翠ジンソーダ」の味わいに、多くのお客様からご好評をいただいております。1.2万店を超える料飲店で取り扱いいただいております。

※1 ジュニパーベリー、コリアンダーシード、アンジェリカルート、アンジェリカシード、カルダモンシード、シナモン、ビターオレンジピール、レモンピール

今回のTV-CMは桜井ユキさんと東京03の角田晃広さんが出演し、「居酒屋」が舞台です。“ジンはバーで飲むもの”というイメージを持っている角田晃広さんが、「翠」のソーダ割りと居酒屋メシを一緒に楽しむ桜井ユキさんの姿を見て、その意外な組み合わせに戸惑いながらも惹かれる様子を描きました。二人の軽快なやり取りから、爽やかな「翠ジンソーダ」が、少しずつ世の中に浸透し始めていることが感じられます。「翠ジンソーダ」がハイボールやレモンサワーに次ぐ「第三のソーダ割り」として日常の食事に寄り添っていき、そんな期待が感じられるCMです。

今回、発売から半年で3.5万ケース^{※2}を達成したことから、2020年販売計画を、当初の3万ケースから2倍の6万ケースに上方修正します。また「翠」初のTV-CMの放映に加え、プレミアムソーダ瓶付きの特発品を限定発売するなど、マーケティング活動を強化し、さらに多くのお客様に「翠ジンソーダ」の美味しさをお伝えしていきます。

※2 1ケース=700ml×12本換算

▼「翠（SUI）」ホームページ

<http://suntory.jp/SUIGIN>

▽本件に関するお客様からの問い合わせ先

サントリーホームページ <https://www.suntory.co.jp/>

以 上

水と生きる SUNTORY

「水と生きる」は、私たちがお客様や社会と交わす約束です。
貴重な水を守り、水を育む自然環境を次世代につなぐこと。商品やサービスを通じて人々の心を潤すこと。
水のように柔軟に力強く新たな価値創造に挑戦すること。
これらの約束を果たすため、私たちは様々な活動に取り組んでいます。