

企業概要 ファクトシート

2025

会社概要 / 商品・サービス / 業績ハイライト



会社概要

サントリーグループ

グループ会社数: 265社 (2024年12月31日現在)

従業員数: 41,357人 (2024年12月31日現在)

連結売上収益(酒税控除後): 30,797億円 (2024年12月期)

連結売上収益(酒税込み): 34,179億円 (2024年12月期)

連結営業利益: 3,289億円 (2024年12月期)

サントリーホールディングス株式会社

本社所在地: 大阪府大阪市北区堂島浜2-1-40

サントリーワールド
ヘッドクォーターズ所在地: 東京都港区台場2-3-3

創業: 1899年

設立: 2009年2月16日

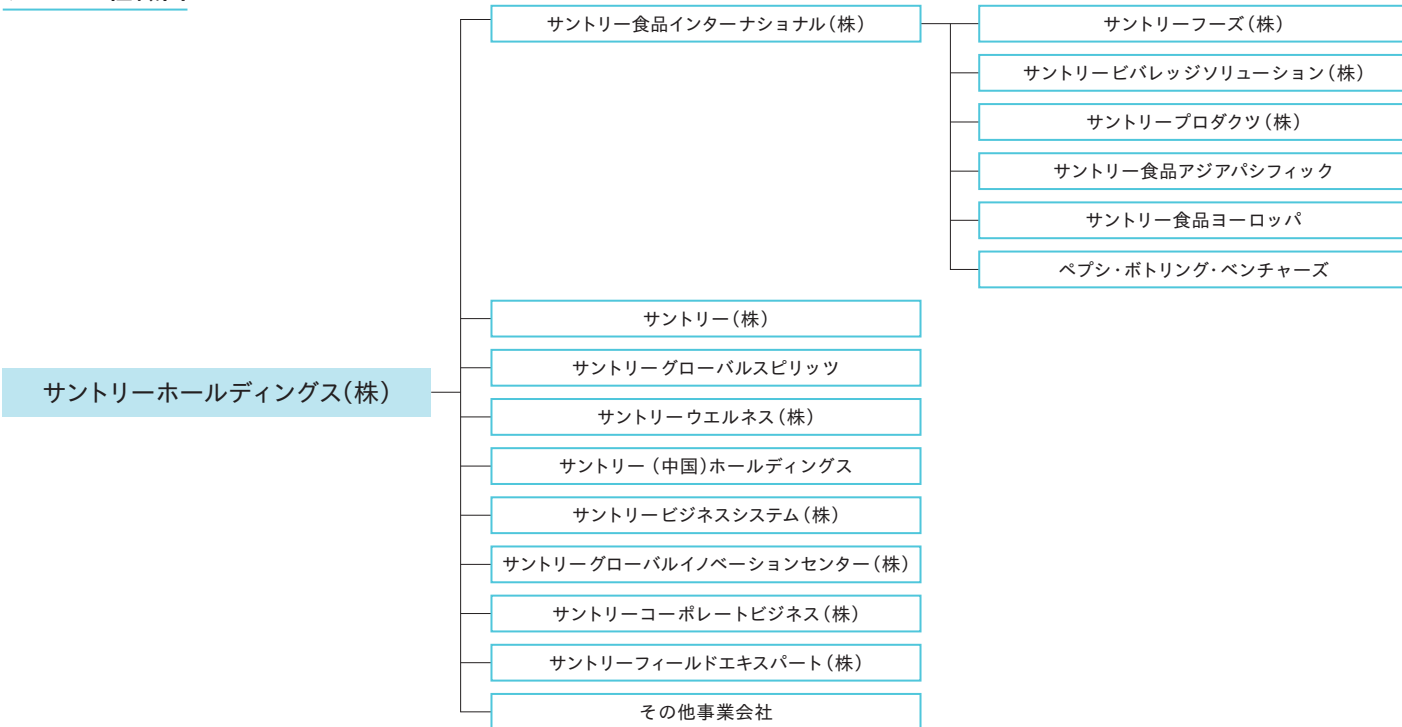
代表取締役会長・取締役会議長: 佐治 信忠

代表取締役会長: 新浪 剛史

代表取締役社長: 鳥井 信宏

資本金: 700億円

グループ組織図



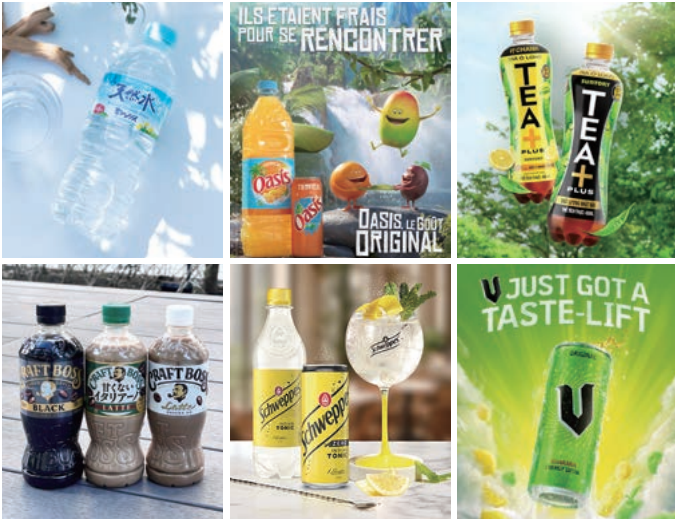


商品・サービス

飲料・食品関連事業／酒類関連事業

飲料・食品関連事業

ミネラルウォーター・コーヒー・茶・炭酸飲料・スポーツ飲料、健康飲料など、幅広い商品をお届けしています。また、日本をはじめアジアパシフィック、欧州、米州などグローバルに、清涼飲料や食品の製造・販売事業を行っています。



関係会社

サントリー食品インターナショナル株式会社

日本

サントリーフーズ株式会社
サントリービバレッジソリューション株式会社
サントリープロダクツ株式会社

アジアパシフィック

Suntory PepsiCo Vietnam Beverage
Suntory PepsiCo Beverage Thailand
Suntory Beverage & Food Cluster Asia
Suntory Beverage & Food Oceania

欧州

Suntory Beverage & Food France
Suntory Beverage & Food Great Britain and Ireland
Suntory Beverage & Food Spain
Suntory Beverage & Food Europe, Export and Commercial Markets & Benelux

米州

Pepsi Bottling Ventures LLC



酒類関連事業

1899年にぶどう酒製造販売で創業して以来、日本初の本格ウイスキーの製造、ビール事業の展開など絶えざる挑戦によりさらなる成長をめざしています。総合酒類企業として、多彩な商品を世界のお客様にお届けしています。



関係会社

サントリーグローバルスピリッツ

サントリー株式会社

サントリーアライド株式会社
サントリー 知多蒸溜所株式会社
大隅酒造株式会社
沖縄サントリー株式会社
株式会社ファインズ
株式会社岩の原葡萄園
株式会社カーヴ・ド・リラックス
株式会社ヴィノスやまざき

Château Lagrange S.A.S./シャトー ラグランジュ

Grands Millésimes de France S.A. (GMdF)/グラン ミレジム ド フランス

Château Beychevelle/シャトー ベイシュヴェル

Château Beaumont/シャトー ボーモン

Maison Barrière S.A.S./メゾン バリエール

Weingut Robert Weil/ロバート ヴァイル醸造所





商品・サービス

健康食品・外食・花・サービス他関連事業／機能会社／芸術文化・学術・社会福祉関連法人

健康食品・外食・花・サービス他関連事業

アイスクリームの製造・販売事業、国内外での外食事業など幅広く展開しています。また、ポリフェノール研究やバイオ技術を活用した多彩な商品の開発、中国での環境緑化事業、文化施設でのレセプションサービスなども行っています。



関係会社

- サントリーウエルネス株式会社
- 株式会社コネクト
- サントリーコンシェルジュサービス株式会社
- Suntory Wellness Asia Pacific Pte. Ltd.
- NBD Healthcare Co., Ltd.
- 株式会社ダイナック
- 株式会社フロントコーポレーション
- 井筒まい泉株式会社
- Suntory Mexico Restaurants Group
- Suntory F&B International Group/SFBIグループ
- SUNTORY Japanese Cuisine & Whisky Honolulu
- SUNTORY Japanese Cuisine & Whisky Shanghai
- サントリーフラワーズ株式会社
- SUNTORY FLOWERS MIDORIE (SHANGHAI) Co., Ltd.
- サントリーマーケティング&コマース株式会社
- サントリーパブリシティサービス株式会社
- サントリー興産株式会社
- 株式会社サン・アド
- ハーゲンダッツ ジャパン株式会社
- モンテ物産株式会社
- 三得利(中国)投资有限公司／
- サントリー(中国)ホールディングス
- ASC Fine Wines Holding Ltd.

機能会社

グループ各社に共通する事業を集約し、品質保証、技術開発、調達・物流、ビジネスシステムや、基盤研究、営業支援などを担っています。



関係会社

- 三得利分析技術(上海)有限公司
- サントリーコーヒーロースタリー株式会社
- サントリーモルティング株式会社
- 三得利貿易(香港)有限公司
- サントリーロジスティクス株式会社
- Suntory Business Expert APAC
- サントリーMONOZUKURIエキスパートヨーロッパ
- サントリービジネスシステム株式会社
- サントリーグローバルイノベーションセンター株式会社
- サントリーコーポレートビジネス株式会社
- サントリーフィールドエキスパート株式会社

芸術文化・学術・社会福祉関連法人

芸術・文化・学術振興のための3つの公益財団法人と、高齢者福祉施設・保育園を運営する社会福祉法人、また学校法人の活動を支援するなど、文化・社会貢献活動にも積極的に取り組んでいます。



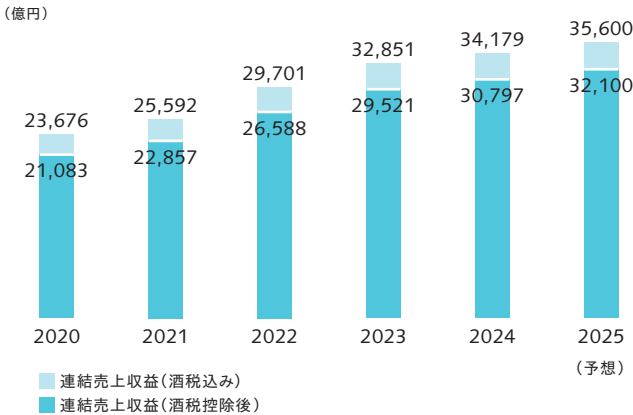
関連法人

- 公益財団法人 サントリー芸術財団
- サントリー美術館
- サントリーホール
- 公益財団法人 サントリー文化財団
- 公益財団法人 サントリー生命科学財団
- 社会福祉法人 邦寿会
- 学校法人 雲雀丘学園

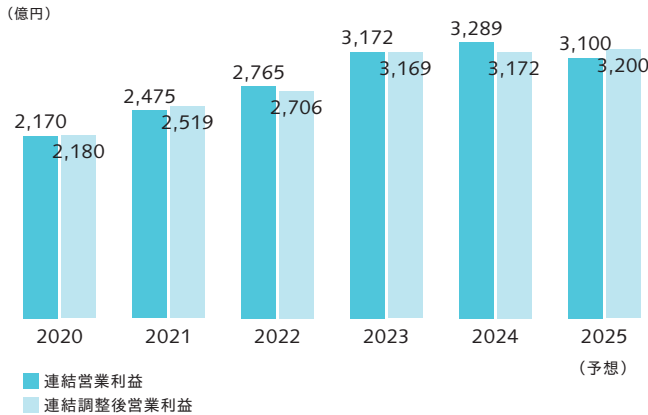


業績ハイライト(2024年12月期、IFRS)

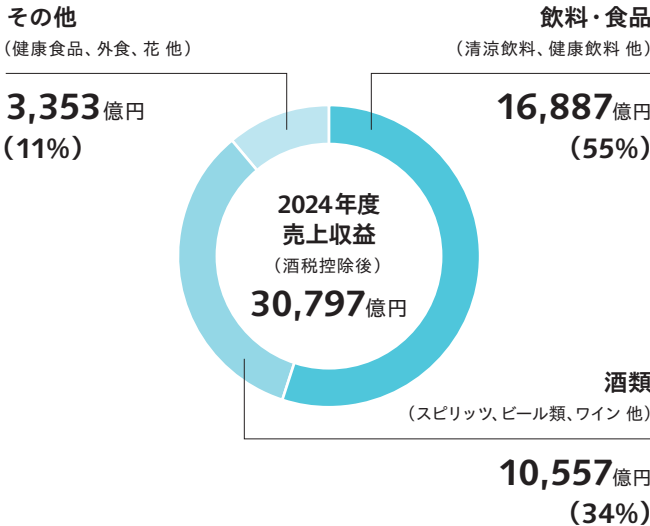
連結売上収益



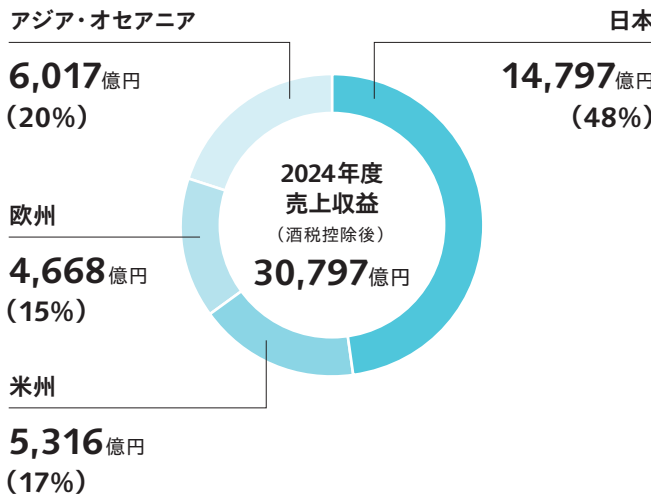
連結営業利益



事業セグメント別売上収益



地域別売上収益



地域別グループ会社数/従業員数

2024年12月31日時点

