

対象製品

- ザ・プレミアム・モルツ
350ml缶/500ml缶
- ザ・プレミアム・モルツ(香るプレミアム)
350ml缶

応募方法

ビッグ富士各店にて、対象製品を6缶以上お買い上げいただいたレシートを一口として、専用応募ハガキまたは郵便ハガキ(恐れ入りますが所定の郵便料金分の切手をお貼りください)に、テープなどでしっかりと貼り、お名前(フリガナ)、郵便番号(7ケタ)、ご住所、電話番号、年齢、購入店舗名を明記のうえ、下記の応募宛先までご応募ください。

賞品

- 武蔵野ビール工場見学ツアー
.....15組30名様

応募宛先

〒422-8061 静岡市駿河区森下町1-35 静岡MYタワー9階
サントリー酒類株式会社 静岡支店
ビッグ富士×サントリーオリジナル企画
「プレモル飲んで武蔵野ビール工場見学に行こう！キャンペーン」係

応募資格

日本国内にお住まいの20歳以上の方で、かつ賞品のお届け先が日本国内の方に限らせていただきます。
※サントリーグループの社員および関係者は応募できません。

お問い合わせ先 (有人対応)

サントリー酒類株式会社 静岡支店
TEL.054-202-0910
【受付時間】9:30～17:30(月～金)
※土・日・祝を除く

対象レシート期間

2015年3月1日(日)～4月30日(木)

応募締切

2015年5月7日(木) 当日消印有効

ご注意

※クレジットカードをご利用の場合はカード情報を切り取り、お買い上げ対象商品・金額がわかるようにお貼りください。
※お一人様何口でもご応募いただけますが、専用応募ハガキ、郵便ハガキ1通につき1口のご応募とさせていただきます。※ご応募いただいた専用応募ハガキ、郵便ハガキ、レシートはご返却できません。※お客様のご住所が不明・長期不在等で賞品をお届けできない場合は、当選を無効とさせていただきます。※応募された賞品のご応募権利の譲渡はできません。※同期間中実施していますサントリー商品のキャンペーンには重複当選いたしませんのでご了承ください。※当キャンペーンでご記入いただいた個人情報(氏名・住所・電話番号・性別・年齢)は、サントリービール株式会社及びサントリー酒類株式会社にて、応募資格の確認(20歳以上)、賞品の発送及び個人を特定しない統計的情報の形で共同利用させていただきます。

※次の場合はいずれのご応募も無効となります。ご注意ください。

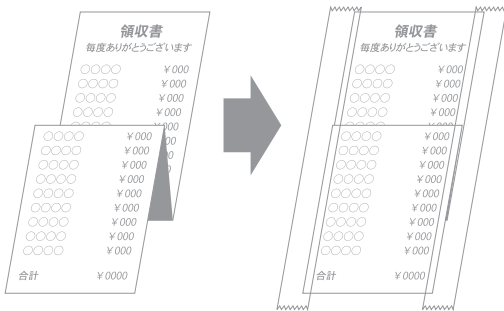
- 応募ハガキに記載不備がある場合。
- 応募レシートの金額が不足している、または対象製品が含まれていない場合。
- 対象製品の購買が判断できない場合。
- レシートのコピー、再発行レシート、対象期間外のレシートで応募された場合。
- レシートの一部が切り取られている場合。
- お客様のご住所が不明・連絡不能などの理由により賞品をお届けできない場合。



〈対象レシート期間〉

2015年3月1日(日)～4月30日(木)

※長いレシートになる場合は、製品名と合計金額がわかるように折りたたみ、セロハンテープなどではがれないようしっかりとお貼りください。



ご購入店について、下記アンケートにお答えください。

- お酒の品揃え 多い 普通 少ない
- 商品情報 多い 普通 少ない
- 店員の対応・サービス 良い 普通 悪い
- お酒コーナーでは、どのアイテムをより充実させてほしいですか？

〈ご意見・ご要望〉